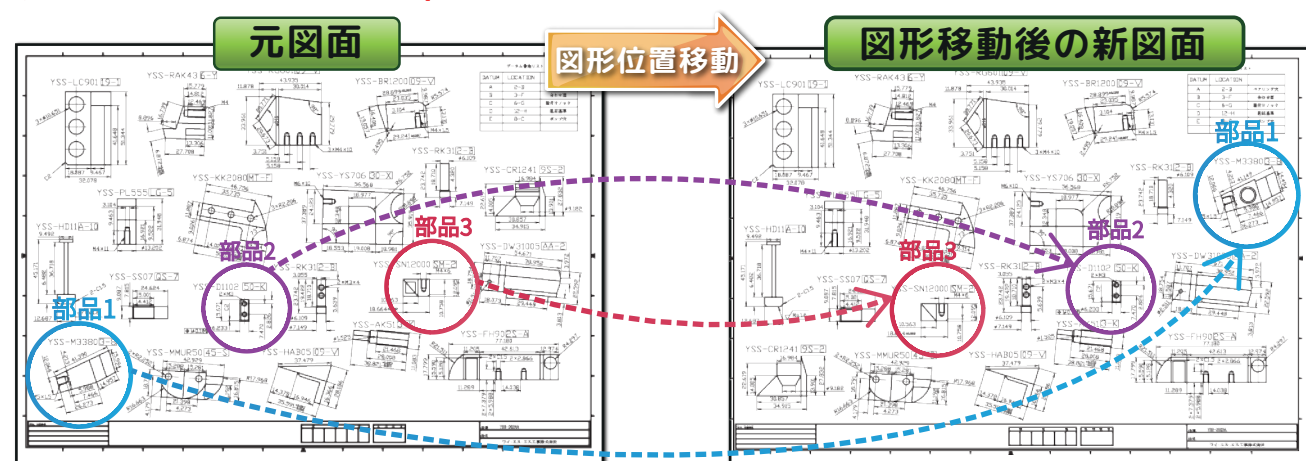
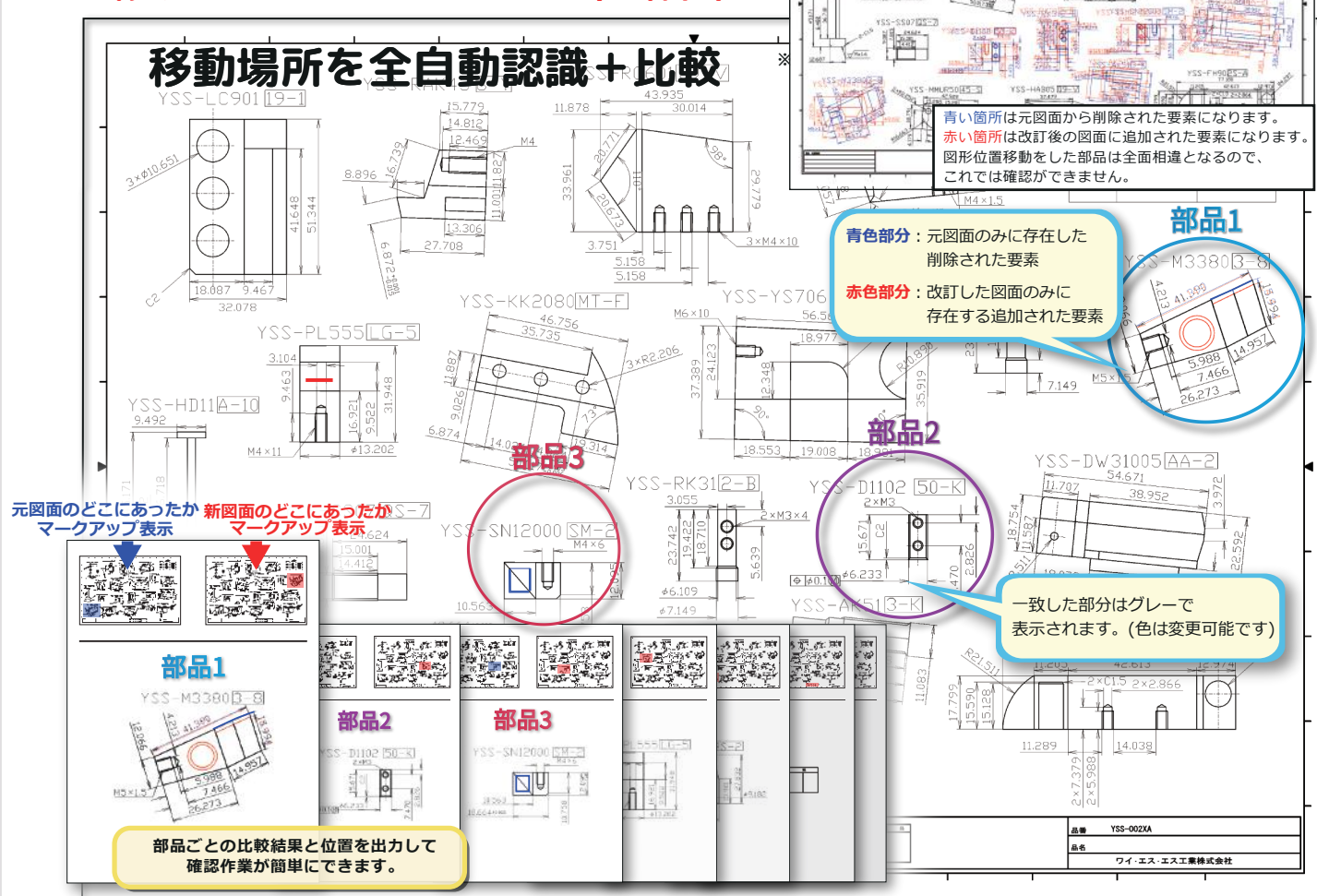


移動レイアウトの比較オプション



移動レイアウトの比較結果



デンソーテクノ株式会社 様

導入事例

Case Study

設計図面の新旧内容確認業務において

設計変更後はビューが移動してしまうため、確認作業が煩雑化していました。この問題を解決できるソリューションとして当社比較製品をご採用頂きました。

使用製品情報

PDF ファイルの相違点を発見

PDF オートコンペア
Web 比較システム

ご利用ユーザー様情報

会社名：デンソーテクノ株式会社

所在地：〒474-0025 愛知県大府市中央町2-188

従業員：2,906名（2019年4月現在）

URL: <https://www.densotechno.co.jp/>

■ お問い合わせ

yss 株式会社 ワイ・エス・エス

※本広告に記載されている会社名・商品名・ロゴ・アイコン等は、各社様の商標及び登録商標である場合があります。

〒210-0007

神奈川県川崎市川崎区駅前本町 3-1 NMF 川崎東口ビル 8F

TEL : 044-211-9332 FAX : 044-211-9331

E-mail : eiogyo@iothe.co.jp URL : <https://www.iothe.co.jp/>

設計変更時の確認作業の問題

3D-CAD で設計変更が起きると、設計変更箇所のビュー（断面図等）が増える事があります。2D の図面として取引先や関連部署に配布されますが、2D の図面でこれらの図面を確認すると設計変更でビューが追加された場合に、他のビューの位置が再配置（移動）され、変更点の確認作業が煩雑になります。これらの問題を解決できるソリューションとして当社の移動レイアウトをご採用頂きました。

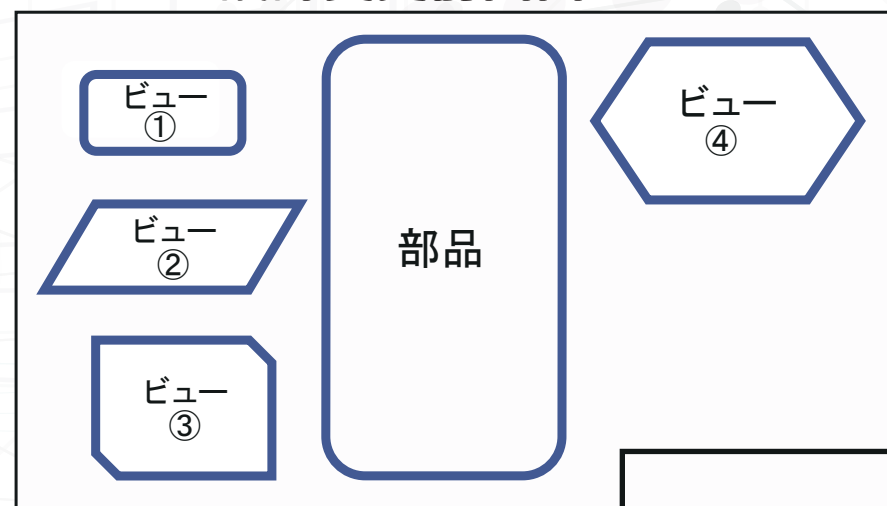
Web 比較システム+移動レイアウト比較オプション

- ・当社が提供する Web 比較システム+移動レイアウト比較オプションによって、ビューの移動を自動追尾比較することで、確認作業が大幅に改善しました。
- ・紙をスキャンした TIFF 図面にも対応して比較をする機能もあり、紙でしかデータが入手できない場合にも対応可能です。
- ・人間が目視で確認する作業を大幅に低減できるようになりました。
- ・クライアント PC にソフトを入れなくても、Web 画面からアップロードするだけで比較を行うことができ、ユーザ操作も簡単です。

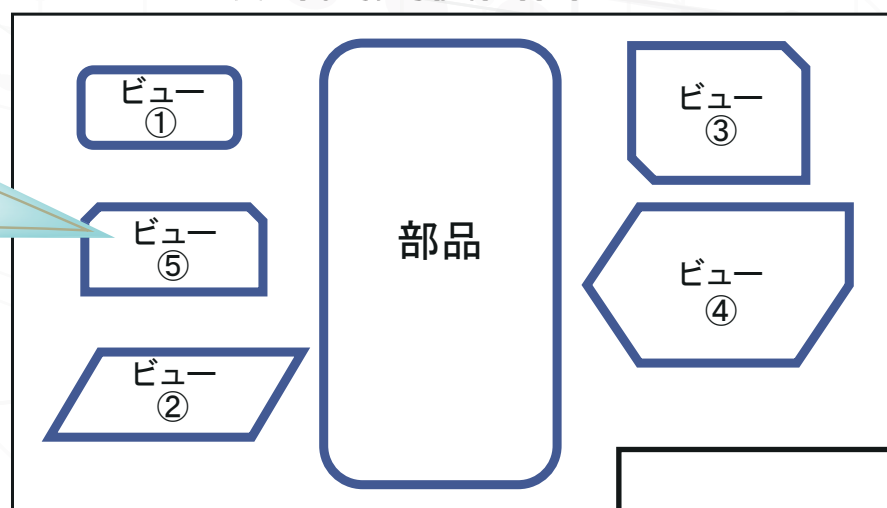
改善イメージ

設計変更

設計変更前図面



設計変更後図面



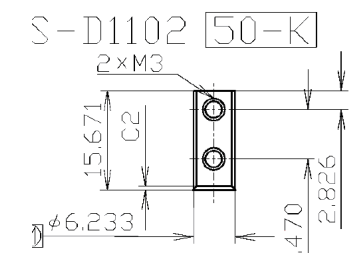
ビュー⑤を追加したことで、玉突き状態で他のビューの位置がずれる。

ビューは数十個以上あるケースも多く、確認作業に時間がかかる。見落としすると製品不良に直結！

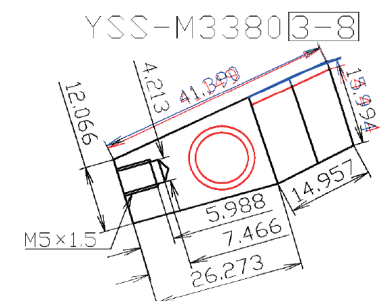


ビューの移動を認識して、自動比較！！

一致したビューは「グレー」で変更が無いことが確認可能



不一致の箇所は追加が「赤」削除が「青」で差分発見



※ 上記は実際のデータではありません。