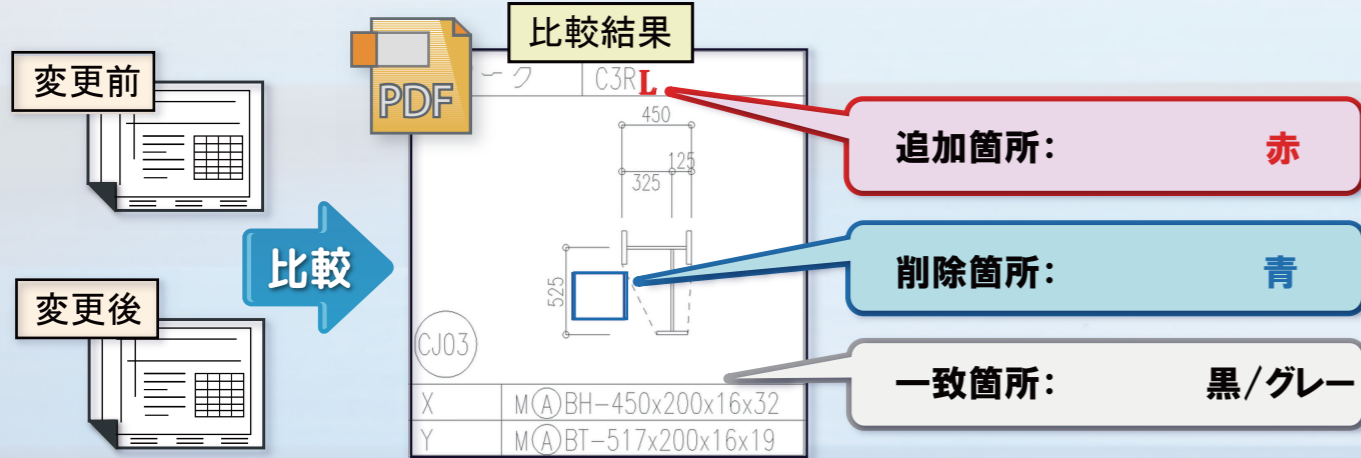


Web比較システム(図面)とは

● **見た目の違い**を見つけないファイルの自動比較



線の太さ、文字の大きさ、座標の違いも正確に見つけます。

『図面の変更点確認』『帳票システムリプレイス時の一致保証』…などに最適です。

比較対象の特性に合わせた下記オプションやカスタマイズも対応しております。

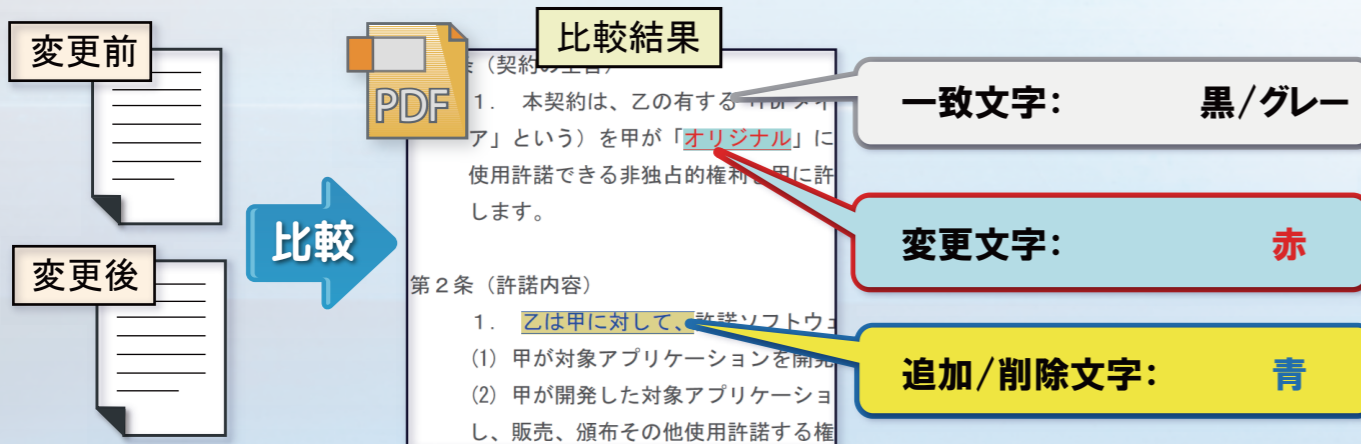
スキャンデータを自動で補正する「**ゆがみ補正オプション**」

部品単位で位置調整が必要な図面の自動比較には「**移動レイアウト比較オプション**」

変更前後のページ数が異なるファイルには「**ページマッチングオプション**」

Web比較システム(文章)とは

● **文字内容の違い**を見つけないファイルの自動比較



PDFファイル内のテキストを読み込むため、座標の違いは無視します。

改行、改ページ、表形式など、文字内容の比較に特化しており、

『仕様書』『設計書』『契約書』『マニュアル』『カタログ』…などの文書比較に最適です。

文書内の画像も比較する「**画像比較オプション**」や、

相違点を Excel, Word, HTML 等の一覧形式で出力する「**相違点一覧**」などの

カスタマイズも対応しております。

Case study

社内外の図面・文書の変更箇所確認などの効率化を目的として、競合他社製品と比較・検討した結果、当社製品を導入して頂きました。

製品情報

Web比較システム (図面/文章)

ご利用ユーザー様情報

会社名：日鉄エンジニアリング株式会社
 所在地：東京都品川区大崎1-5-1 大崎センタービル
 URL：https://www.eng.nipponsteel.com/

■ お問い合わせ

yss 株式会社 ワイ・エス・エス

※本広告に記載されている会社名・商品名・ロゴ・アイコン等は、各社様の商標及び登録商標である場合があります。

〒210-0007

神奈川県川崎市川崎区駅前本町3-1 NMF川崎東口ビル8F

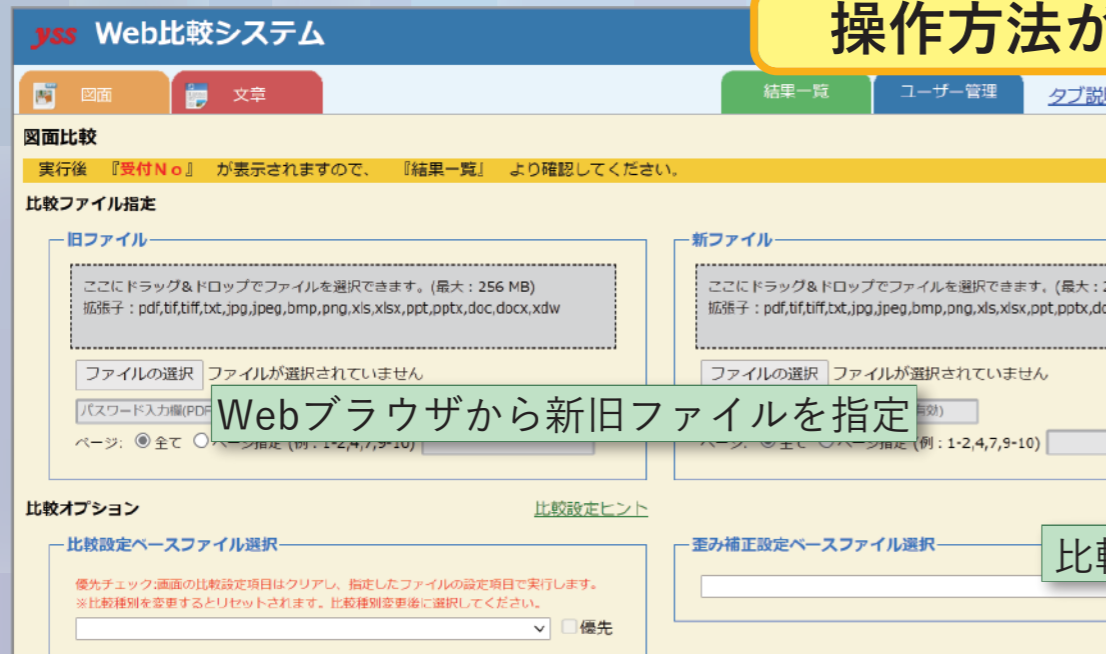
TEL：044-211-9332 FAX：044-211-9331

E-mail：eigyo@iothe.co.jp URL：https://www.iothe.co.jp/

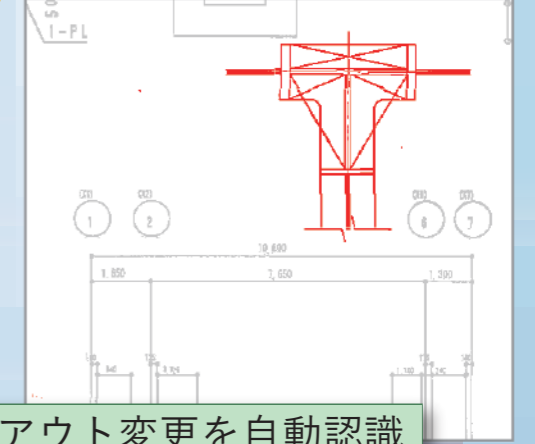
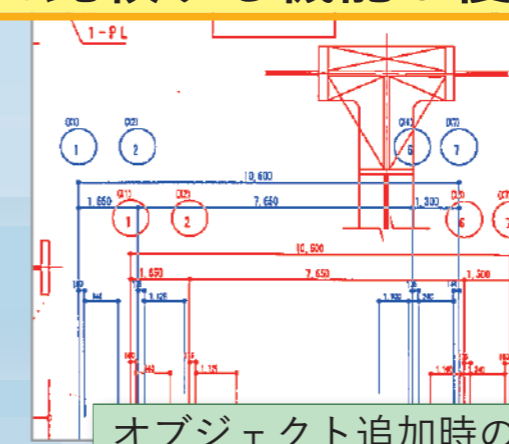
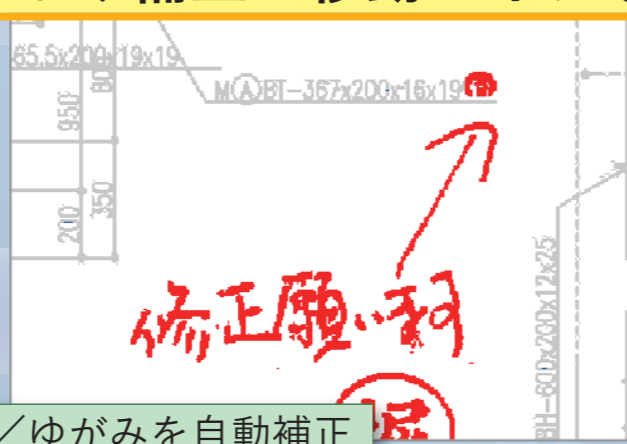
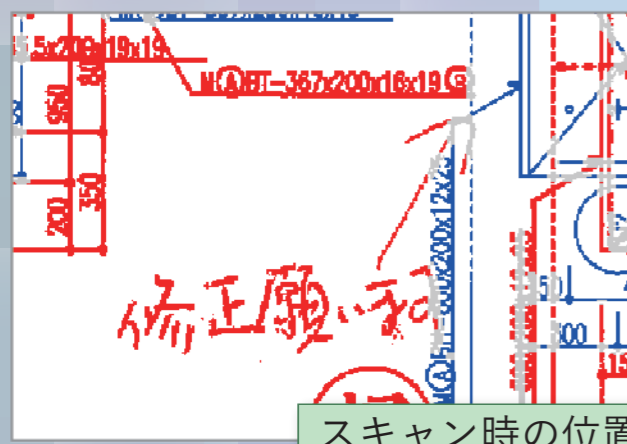
※当資料内の図面・文書はイメージ図を使用。お客様のデータではありません。

Web比較システムを導入した決め手は？

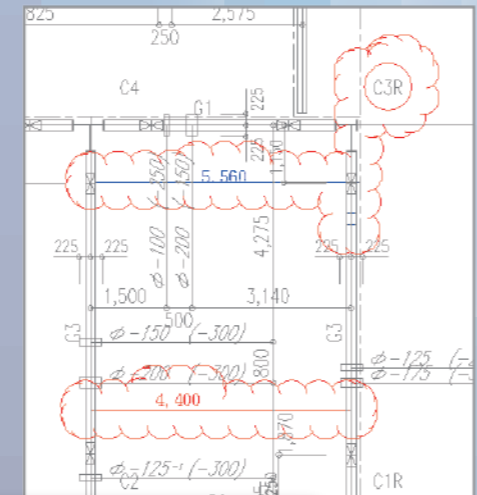
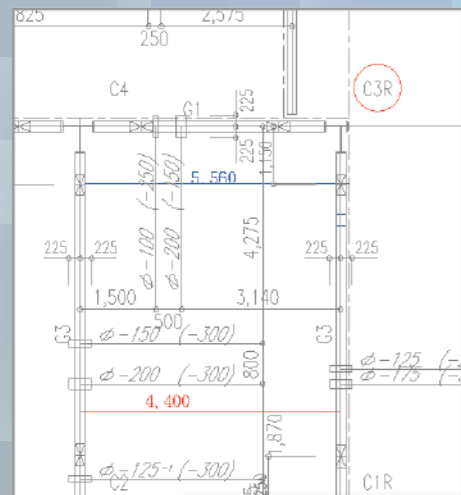
操作方法がシンプルでとても使いやすい



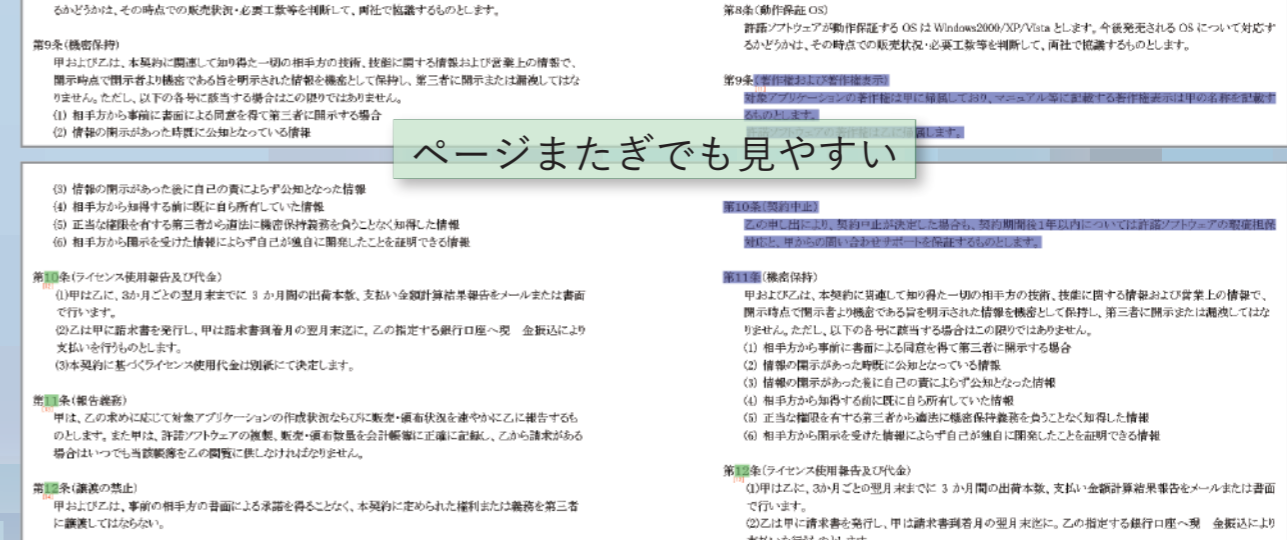
ゆがみ補正・移動レイアウトなど自動で比較する機能が優秀



雲マークによって変更箇所を表記する機能がわかりやすい



新旧の比較結果が横並びで表示されるため見やすい



※競合他社製品はクライアントツールのため、各PCへのインストール/各PC環境に依存したサポートが必要など、在宅勤務での利用には不向きな点などもあります。