

Web 比較システムの概要

Web画面から簡単操作

① ドラッグ&ドロップ
比較設定を選択

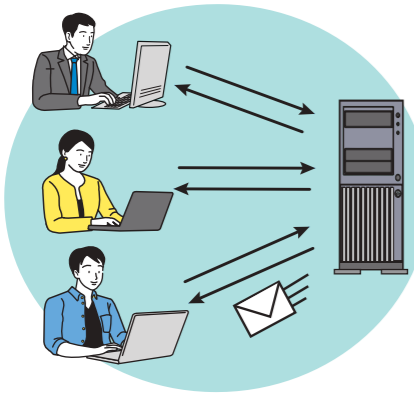
② 比較処理一覧

③ 比較結果



Webシステムをパッケージ提供するため、設置後すぐに使用可能。

サーバで集中処理



サーバに設置後、ブラウザよりアクセスすれば使用可能。
クライアントPCに専用ツールの配布は不要です。

複数の比較処理（新旧100ページを10組など）を
連続処理可能。
夜間に比較指示を行い、翌日比較結果をまとめて
確認等の使用方法も可能です。

一致保証 / 相違箇所 の確認作業を大幅省力化

Web比較システム導入のメリット

- ・ 確認作業の効率化
 - ・ 見落とし防止
 - ・ Webシステムのため、在宅勤務時など社外からも利用可能
 - ・ 作業時間短縮による生産性向上
 - ・ 労働環境の改善
- … などご評価いただき、採用いただく事例が増えています。

お問い合わせ

yss 株式会社 ワイ・イス・イス

〒210-0007

神奈川県川崎市川崎区駅前本町 3-1 NMF 川崎東口ビル 8F

TEL : 044-211-9332 FAX : 044-211-9331

E-mail : eigyo@iothe.co.jp URL : <https://www.iothe.co.jp/>

※本広告に記載されている会社名・商品名・ロゴ・アイコン等は、
各社様の商標及び登録商標である場合があります。



Science.
Value.
Life.

三菱ケミカルエンジニアリング株式会社

導入事例

Case
Study

導入効果

- ・ 確認作業時間短縮による担当者の作業負担軽減
- ・ チェック漏れ軽減による手戻り・手直し作業の工数削減
および成果物品質トラブルの未然防止
- ・ 改訂資料作成の省力化

使用製品情報

Web比較システム（図面/文章/キーワード）

- 図面** 歪み補正 移動レイアウト 雲マーク
ページマッチング レイヤー出力
- 文章** 注釈追記 相違点一覧

ご利用ユーザー様情報

会社名 : 三菱ケミカルエンジニアリング株式会社

本社所在地 : 〒103-0021

東京都中央区日本橋本石町1丁目2番2号

事業内容 : 化学、合繊、食品、医薬品、情報電子、物流システム、
環境、エネルギー等各種産業分野における各種
エンジニアリング事業、設備管理事業および
メンテナンス事業

DX推進の一環で図面/文章チェックの作業効率向上を実現

[課題]

以前は、改訂前後の図面や仕様書は紙に印刷して目視で確認をしておられました。電子化を推進する中で、電子データでの確認が出来るよう比較製品をいくつか検討されていましたが、図面比較は出来ても文書比較が出来ないなどの問題があり、選定に苦慮されていました。

[解決]

弊社より図面/文書比較のWeb比較システムをご紹介後、体験版を実データでご試用、ご評価いただきました。同時に、弊社の他製品も評価いただきWeb比較システムを正式に採用いただくことになりました。

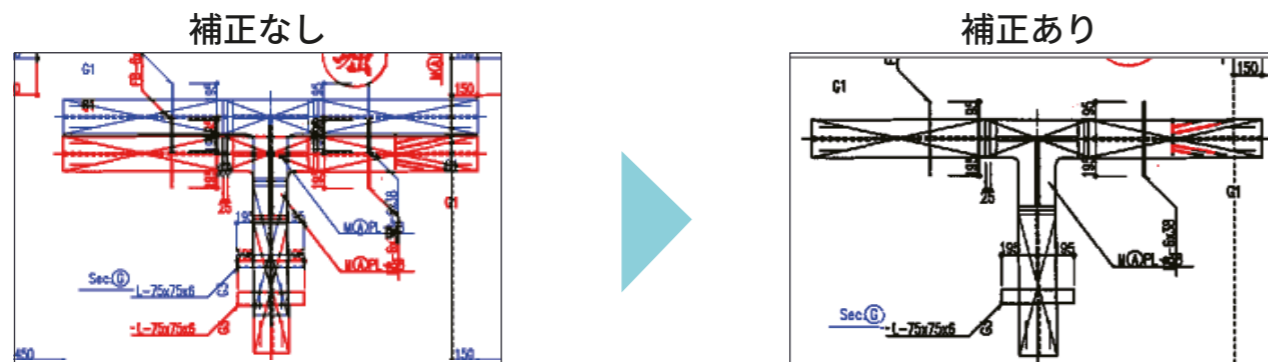
採用ポイントとしては、スキャンされた図面、位置ずれの図面、ページ数が異なる図面、仕様書等の**自動比較**によりドキュメントの確認作業の効率化に繋がるとご判断いただきました。

変更箇所は**雲マーク**を付与して明示することでプラント業界の確認方法を維持することが可能になりました。

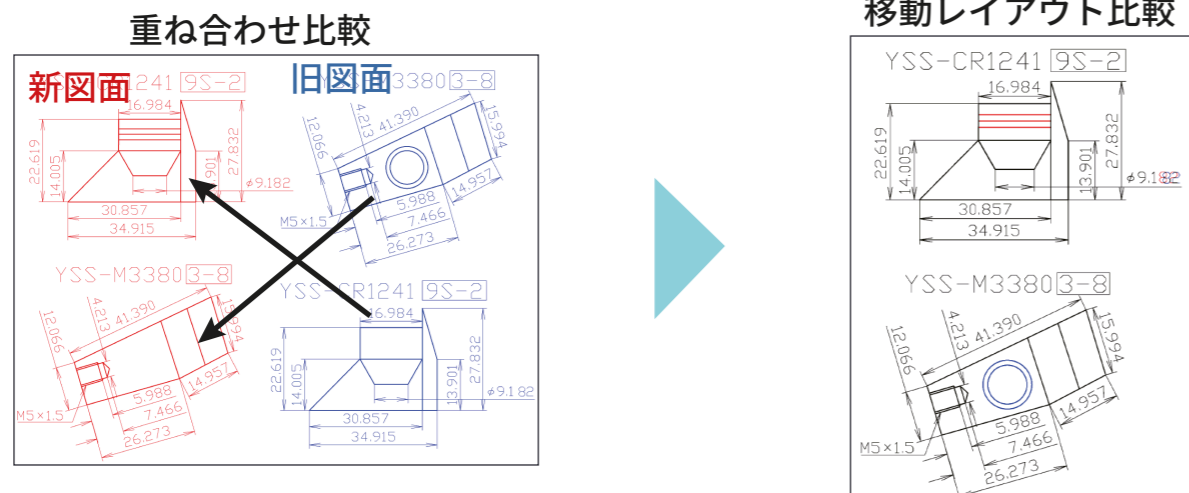
他部署や他拠点でも同様の業務を行っているため、全社で業務改善に取り組むことになりました。

図面比較 [青：削除変更 赤：追加 黒：一致]

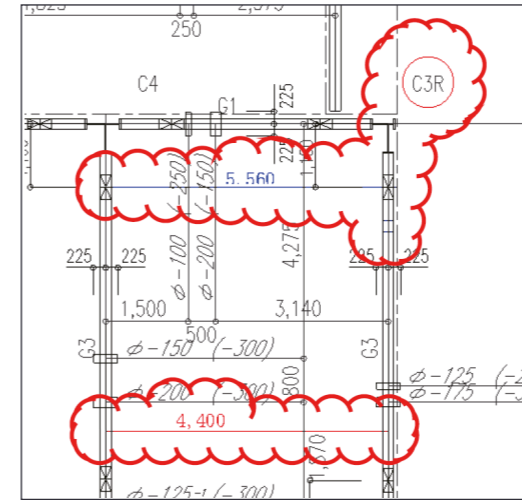
■ 紙図面のゆがみ補正機能 Point1



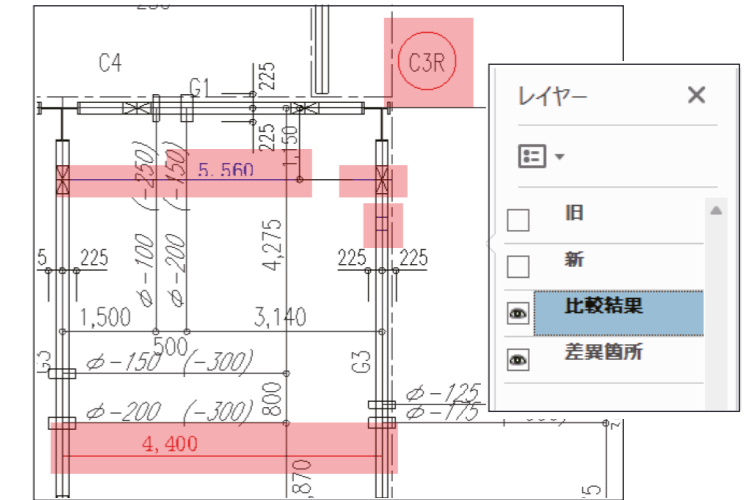
■ 位置ずれの図面比較機能 Point2



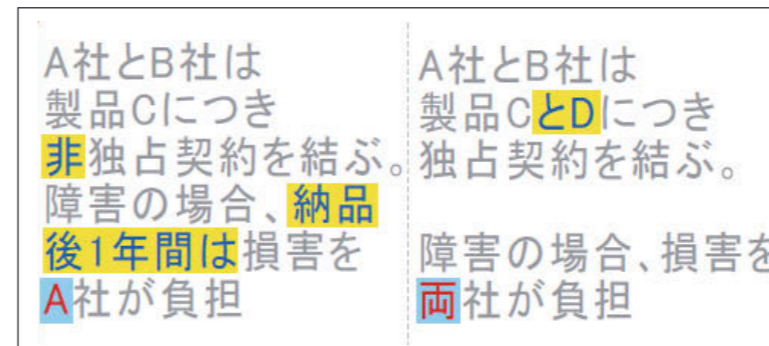
■ 雲マーク付与



■ レイヤー出力



文章比較



改行、改ページでズレても文字を認識し比較することで、差分一致が確認しやすくなります。

キーワード検出

仕様書やスペック資料に含まれる旧名称や使用禁止文言の検出

